

Commune de MEXIMIEUX

DEPARTEMENT DE L'AIN

PLAN LOCAL D'URBANISME



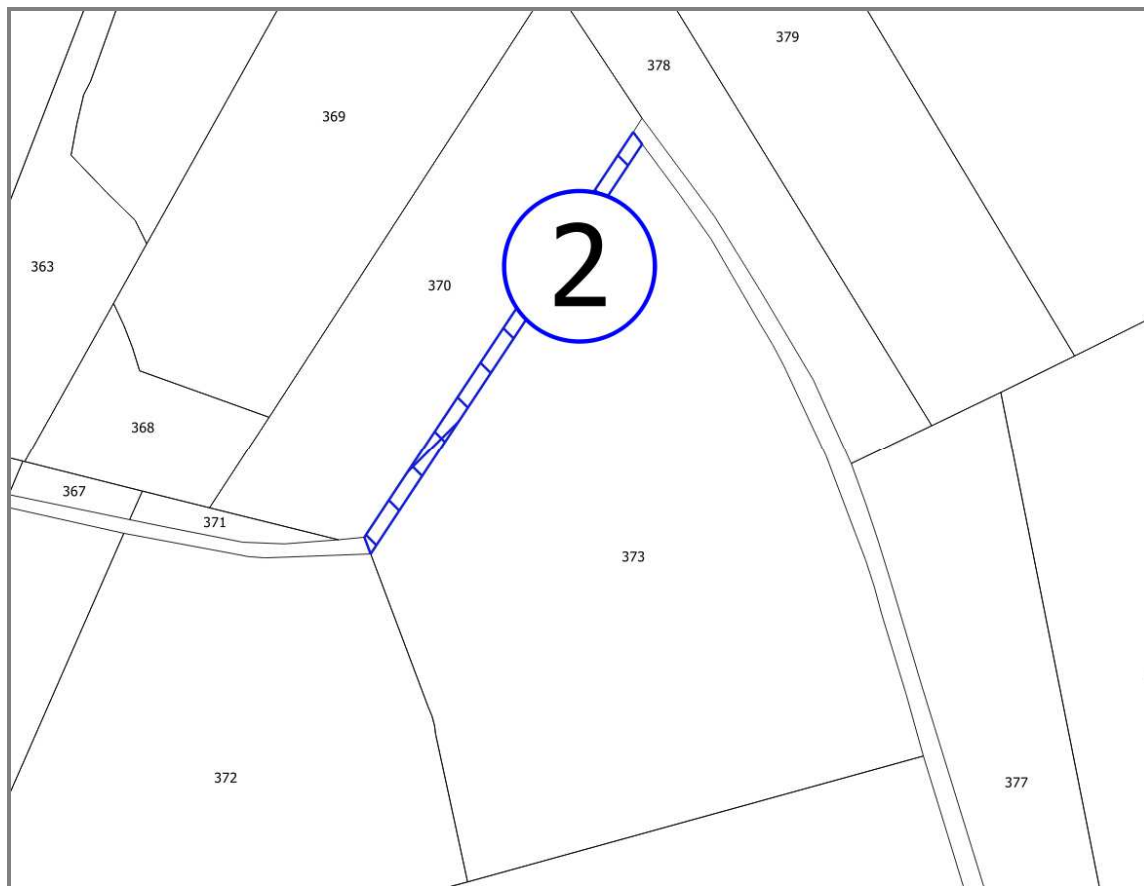
3d – Cahier des emplacements réservés

| | | |
|---|--|-------------------|
| Vu pour être annexé à notre délibération en date du 20 décembre 2022 Le Maire, <i>(Nom prénom, Qualité)</i> | Révision approuvée le | 23 septembre 2013 |
| | Modification simplifiée n°1 approuvée le | 27 juin 2016 |
| | Mise à jour du PLU par arrêté | 05 octobre 2017 |
| | Mise à jour du PLU par arrêté | 08 février 2019 |
| | Modification n°3 approuvée le | 20 décembre 2022 |
| | Modification n°4 approuvée le | 20 décembre 2022 |

Le PLU prévoit les 22 emplacements réservés suivants :

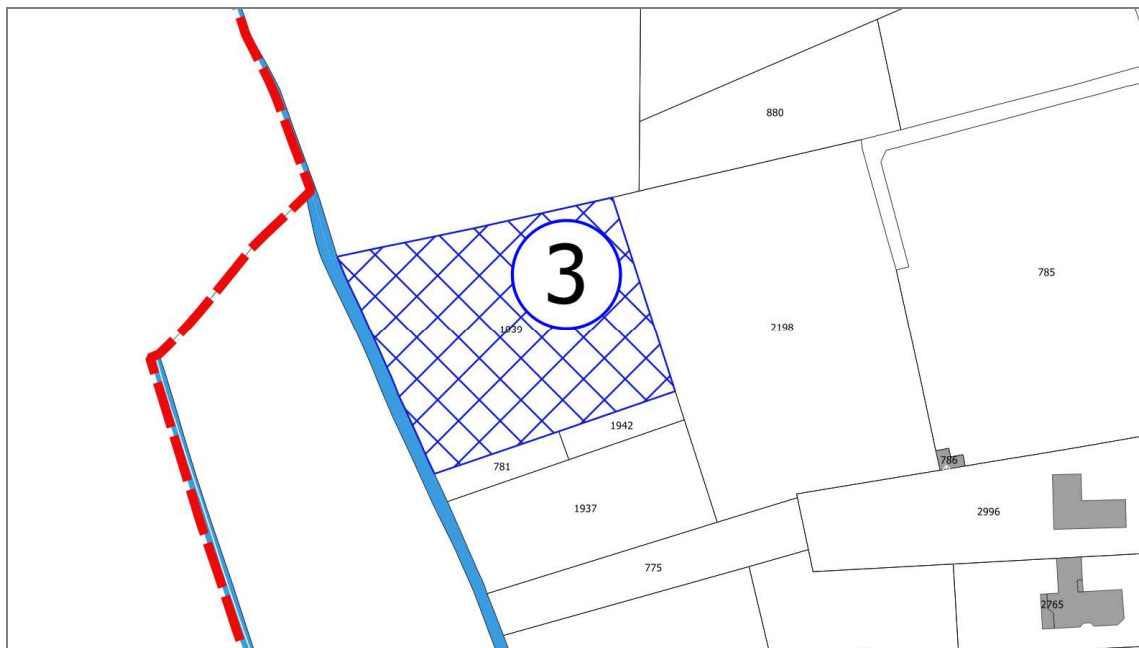
| | Destinataire | Objet | Surface | Parcelles concernées |
|-------|---|--|-----------------------------|--|
| ER 2 | Commune de Meximieux | Bouclage du chemin de randonnée vers Résilleux | 319 m ² | B 373p |
| ER 3 | | Extension du cimetière | 3 916 m ² | G 1939 |
| ER 4 | CCPA | Aménagement d'un carrefour | 200 m ² | G 1336p |
| ER 5 | Commune de Meximieux | Parking, champ d'expansion et chemin piétonnier sur le terrain de la SEMCODA | 4 250 m ² | G 1340 et 1341 |
| ER 7 | | Espaces verts publics | 960 m ² | G 902p |
| ER 8 | | Liaison piétonne vers le restaurant de la gare | 80 m ² | G 1553p |
| ER 9 | | Liaison piétonne entre le parking de l'Europe et l'avenue de Verdun | 256 m ² | G 144, 1953, 2046p |
| ER 12 | | Coulée verte et cheminement piéton le long du lavoir du Carlet | 1 950 m ² | G 295p, 300p, 303p, 304p, 310p, 320p, 321, 322p, 332p, 333, 1456p |
| ER 13 | | Liaison piétonne entre le Calvaire et la place Colonel Girousse | 700 m ² | G 520p |
| ER 14 | | Cheminement le long du Longevent sur une largeur de 10m à compter | 1,5 ha | A 153p à 156p, 223p, 230p, 231p, 259p, 261p à 268p, 278p, 279p |
| ER 15 | | Aménagement d'un carrefour rue des Vignes | 130 m ² | C 602p et 603p |
| ER 16 | | Aménagement d'un carrefour rue Laforet | 115 m ² | C 631p |
| ER 18 | | Canalisation des eaux pluviales | 7 011 m ² | A 263, 935p, 936p |
| ER 19 | | | 6 075 m ² | A 153p, 268, 270p, 936p |
| ER 20 | | Deux petits jardins | 369 m ² | G 346, 347 |
| ER 21 | | Bassin d'eaux pluviales | 1,4 ha | F 464, 835, 875p |
| ER 23 | | Création d'un bassin de rétention | 2 496 m ² | D 392p |
| ER 24 | | Création d'un bassin de rétention et d'une canalisation de raccordement | 5 525 m ² | D 364p, 365p, 366p, 367p, 368, 369p, 392p |
| ER 25 | Création d'un bassin de rétention et d'une canalisation de raccordement | 3 956 m ² | C 252, 253, 256, 257p, 428p | |
| ER 26 | RFF | Contournement ferroviaire de l'Agglomération Lyonnaise partie Nord | 191 000 m ² | ZE 54p à 62p, 64p à 67p, 68, 71p, 79, 82, 84, 88, 89, 90 à 95, 98p, 99p ZD 21p à 25p, 26, 66p, 67p, 68, 69p, 70 ZB 41, 42p à 48p, 64 |
| ER 27 | Syndicat des Eaux Dombes Côtière | Création d'un champ captant. | 303 700 m ² | ZI 74 à 88 ZB 23p, 24, 25, 26, 27, 28, 29 et 31 ZD 1 à 13 |
| ER 28 | CCPA | Aménagement d'une piste cyclable | 8 930 m ² | ZI 4p, 5p, 6p, 7p, 8p, 9p, 10p, 52p, 120p, 239p, 271p, 256p, 257p ZH 35p, 38p, 39p, 40p, 43p, 81p, 83, 84p, 85, 86p ZD 34p |

EMPLACEMENT RESERVE N°2



| Emplacement réservé n°2 | |
|--------------------------------|---|
| Destinataire | Commune de Meximieux |
| Objet | bouclage du chemin de randonnées vers Résilleux |
| Surface | 319 m ² |
| Parcelles concernées | B 373p |

EMPLACEMENT RESERVE N°3



| Emplacement réservé n°3 | |
|--------------------------------|------------------------|
| Destinataire | Commune de Meximieux |
| Objet | Extension du cimetière |
| Surface | 3 916 m ² |
| Parcelles concernées | G 1939 |

EMPLACEMENTS RESERVES N°4 et 5



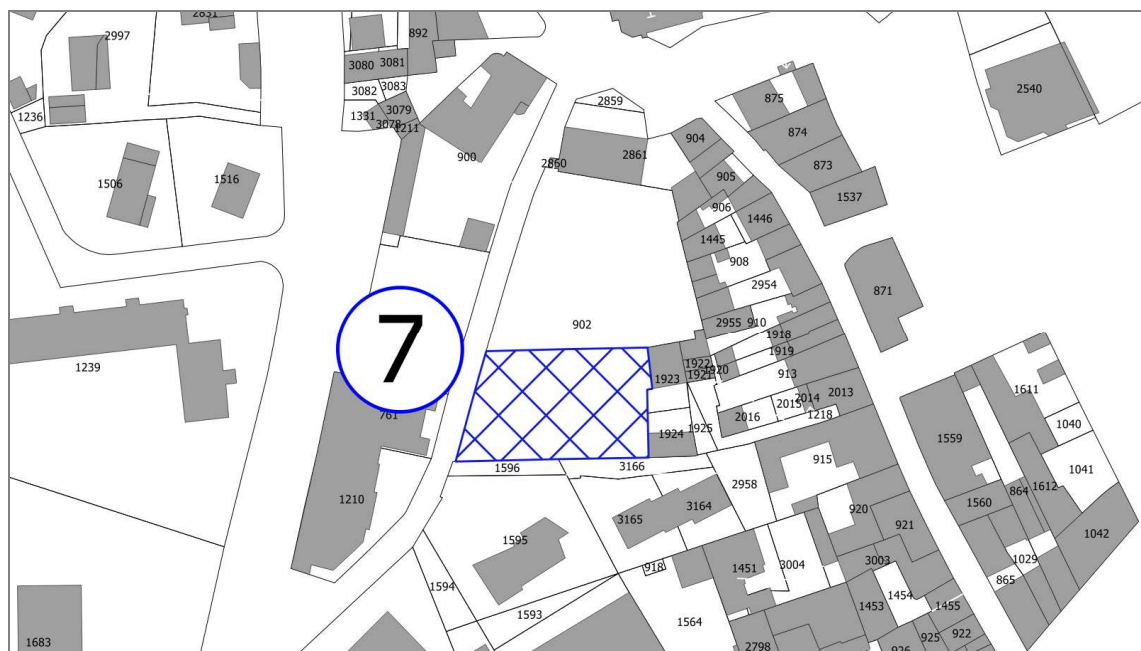
Emplacement réservé n°4

| | |
|----------------------|----------------------------|
| Destinataire | Commune de Meximieux |
| Objet | Aménagement d'un carrefour |
| Surface | 200 m ² |
| Parcelles concernées | G 1336p |

Emplacement réservé n°5

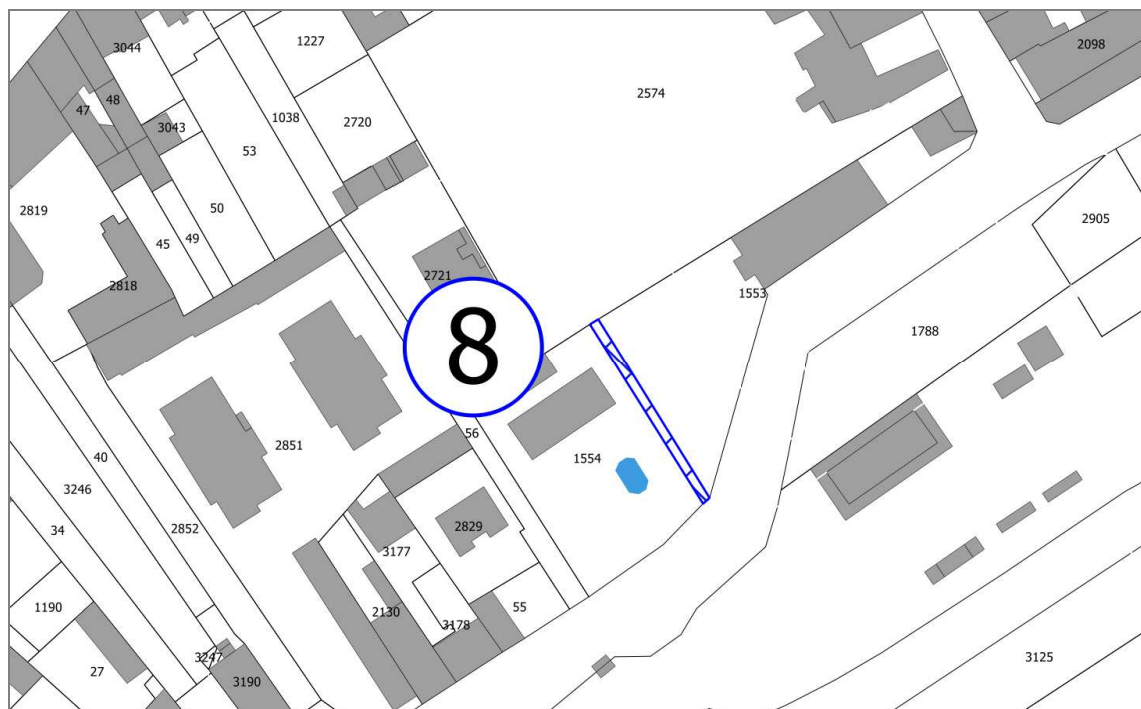
| | |
|----------------------|--|
| Destinataire | Commune de Meximieux |
| Objet | Parking, champ d'expansion et chemin piétonnier sur le terrain de la SEMCODA |
| Surface | 4 250 m ² |
| Parcelles concernées | G 1340 et 1341 |

EMPLACEMENTS RESERVES 7



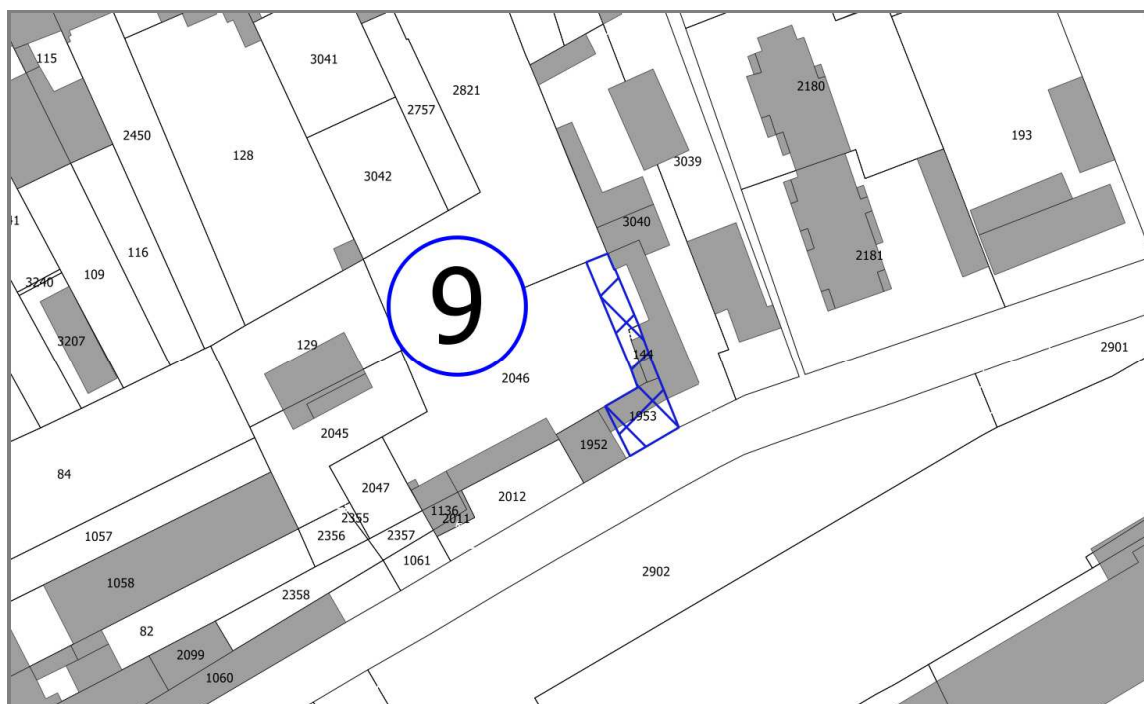
| Emplacement réservé n°7 | |
|--------------------------------|-----------------------|
| Destinataire | Commune de Meximieux |
| Objet | espaces verts publics |
| Surface | 960 m ² |
| Parcelle concernée | G 902p |

EMPLACEMENTS RESERVES N°8



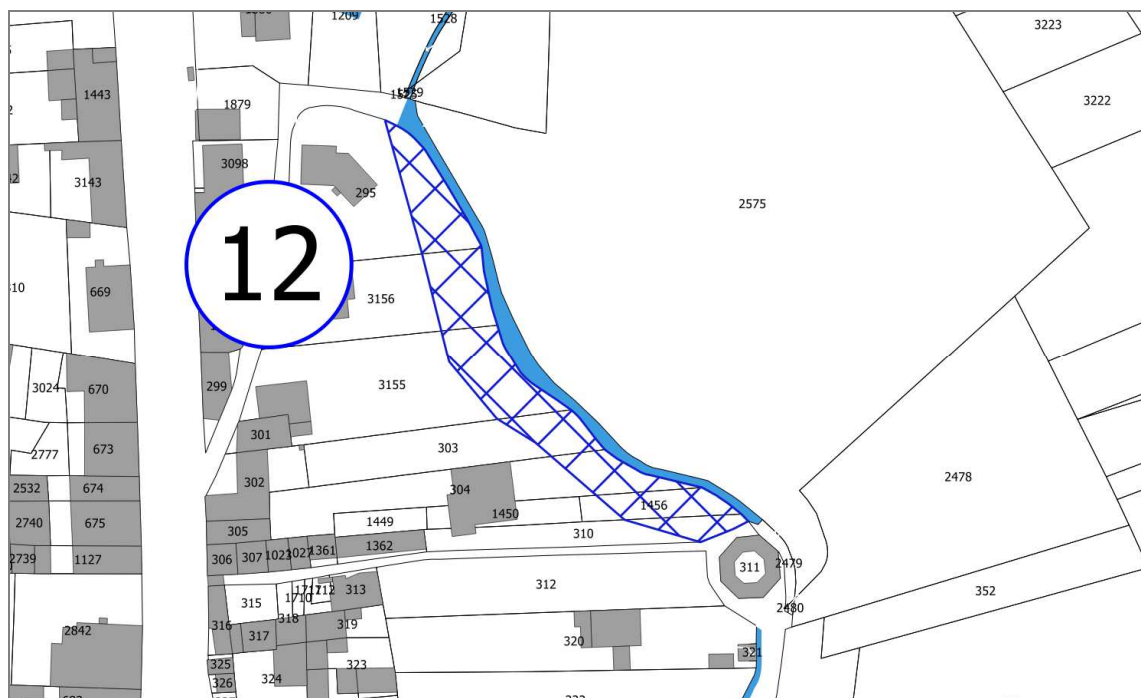
| Emplacement réservé n°8 | |
|--------------------------------|--|
| Destinataire | Commune de Meximieux |
| Objet | Liaison piétonne vers le restaurant de la gare |
| Surface | 80 m ² |
| Parcelles concernées | G 1553p |

EMPLACEMENTS RESERVES N°9



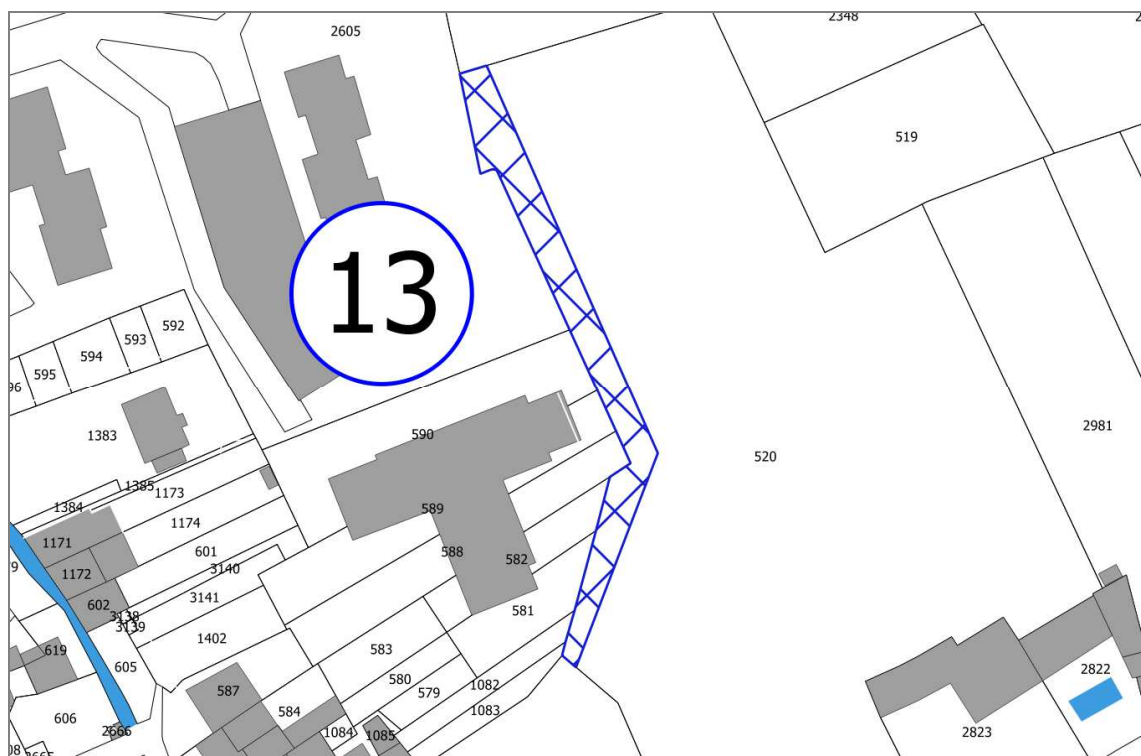
| Emplacement réservé n°9 | |
|--------------------------------|---|
| Destinataire | Commune de Meximieux |
| Objet | liaison piétonne entre le parking de l'Europe et l'avenue de Verdun |
| Surface | 256 m ² |
| Parcelles concernées | G 144, 1953, 2046p |

EMPLACEMENT RESERVE N°12



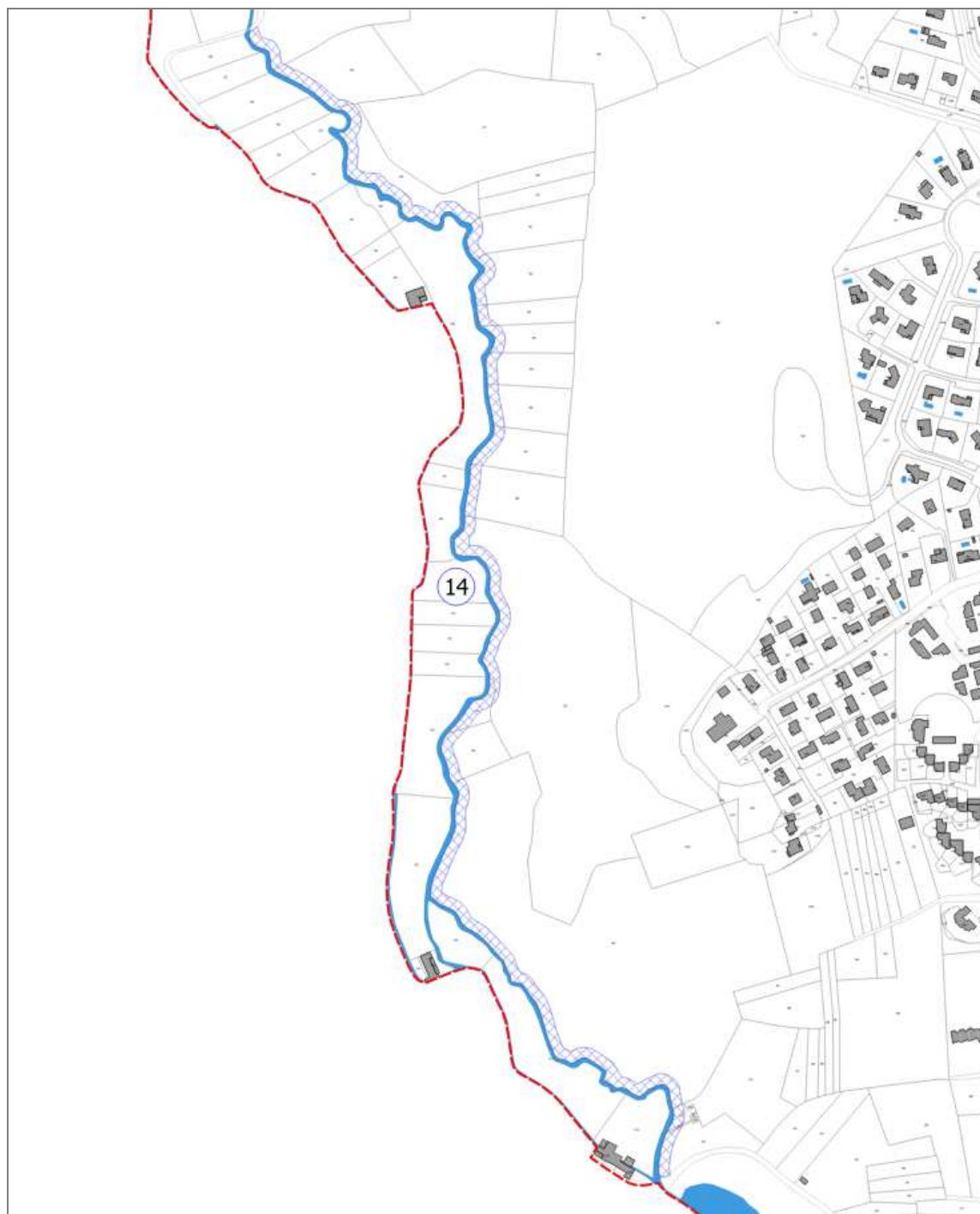
| Emplacement réservé n°12 | |
|---------------------------------|---|
| Destinataire | Commune de Meximieux |
| Objet | coulée verte et cheminement piéton le long du lavoir du Carlet |
| Surface | 1 950 m ² |
| Parcelles concernées | G 295p, 300p, 303p, 304p, 310p, 312p, 320p, 321, 322p, 332p, 333, 1456p |

EMPLACEMENT RESERVE N°13



| Emplacement réservé n°13 | |
|---------------------------------|--|
| Destinataire | Commune de Meximieux |
| Objet | Liaison piétonne entre le Calvaire et la place Colonel Girusse |
| Surface | 700 m ² |
| Parcelles concernées | G 520p |

EMPLACEMENT RESERVE N°14



| Emplacement réservé n°14 | |
|---------------------------------|--|
| Destinataire | Commune de Meximieux |
| Objet | Cheminement le long du Longevent sur une largeur de 10m à compter de la rive |
| Surface | 1,5 ha |
| Parcelles concernées | A 153p à 156p, 223p, 230p, 231p, 259p, 261p à 268p, 278p, 279p |

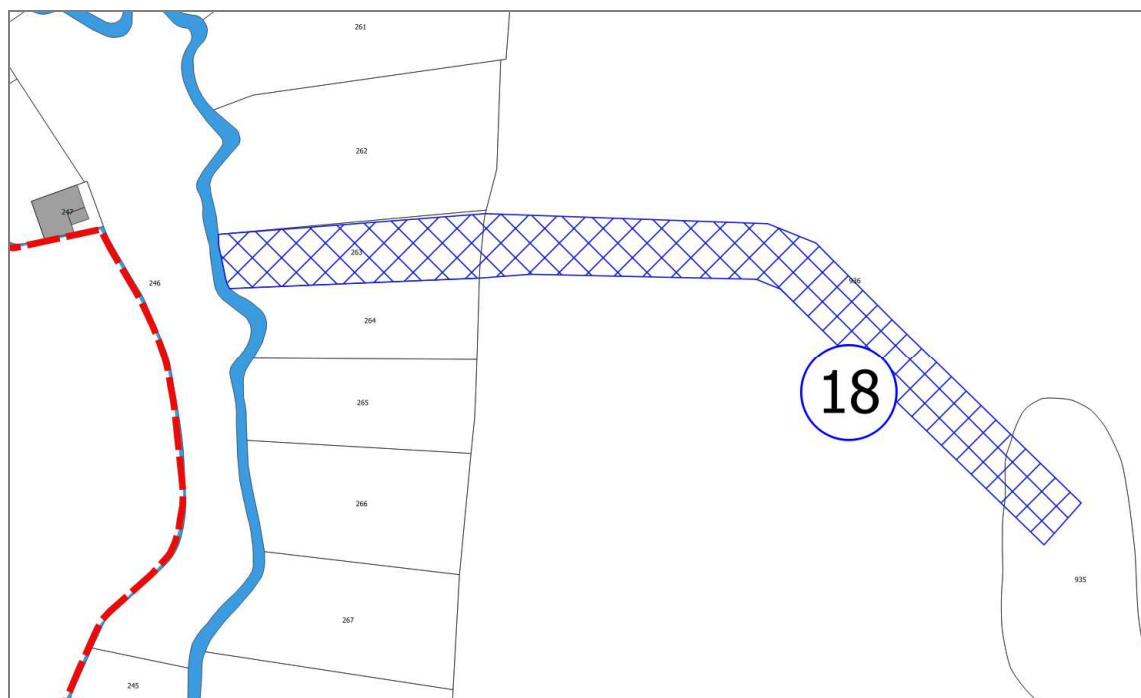
EMPLACEMENTS RESERVES N°15 et 16



| Emplacement réservé n°15 | |
|---------------------------------|---|
| Destinataire | Commune de Meximieux |
| Objet | Aménagement d'un carrefour rue des Vignes |
| Surface | 130 m ² |
| Parcelles concernées | C 602p, 603p |

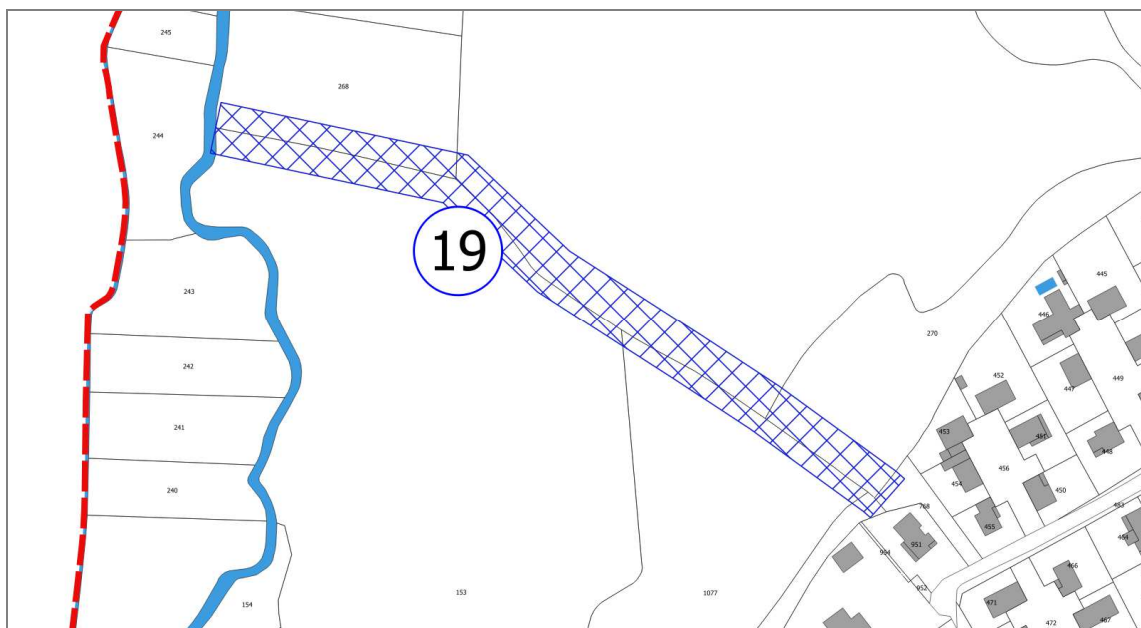
| Emplacement réservé n°16 | |
|---------------------------------|--|
| Destinataire | Commune de Meximieux |
| Objet | Aménagement d'un carrefour rue Laforêt |
| Surface | 115 m ² |
| Parcelles concernées | C 631p |

EMPLACEMENTS RESERVES N°18



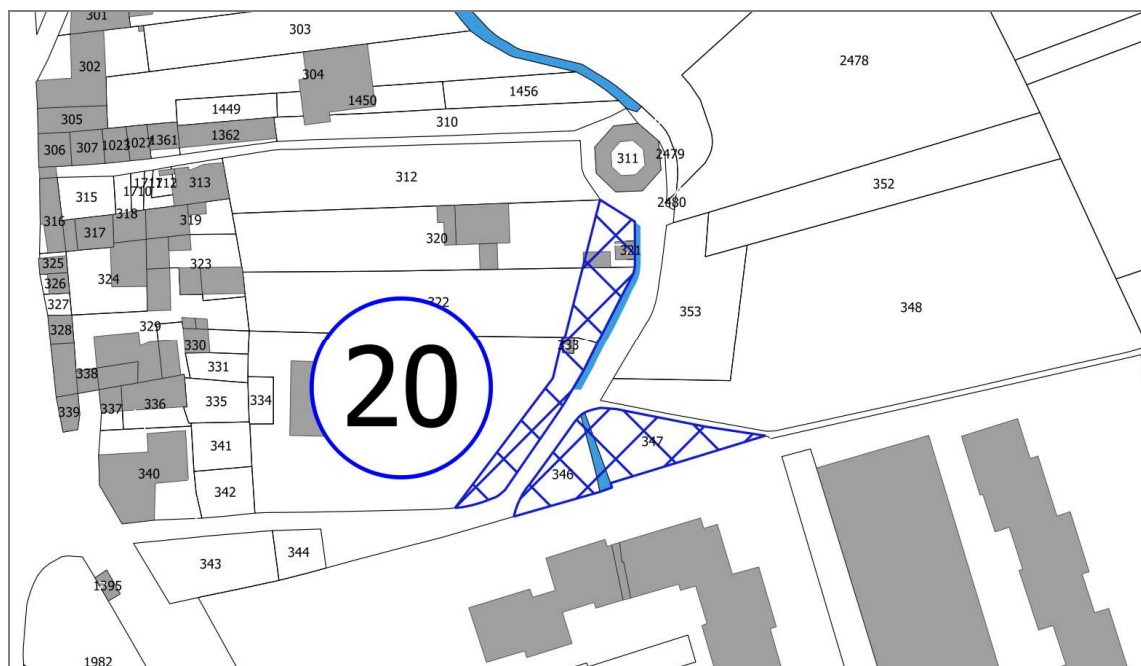
| Emplacement réservé n°18 | |
|---------------------------------|---------------------------------|
| Destinataire | Commune de Meximieux |
| Objet | canalisation des eaux pluviales |
| Surface | 7 011 m ² |
| Parcelles concernées | A 263, 935p et 936p |

EMPLACEMENTS RESERVES N°19



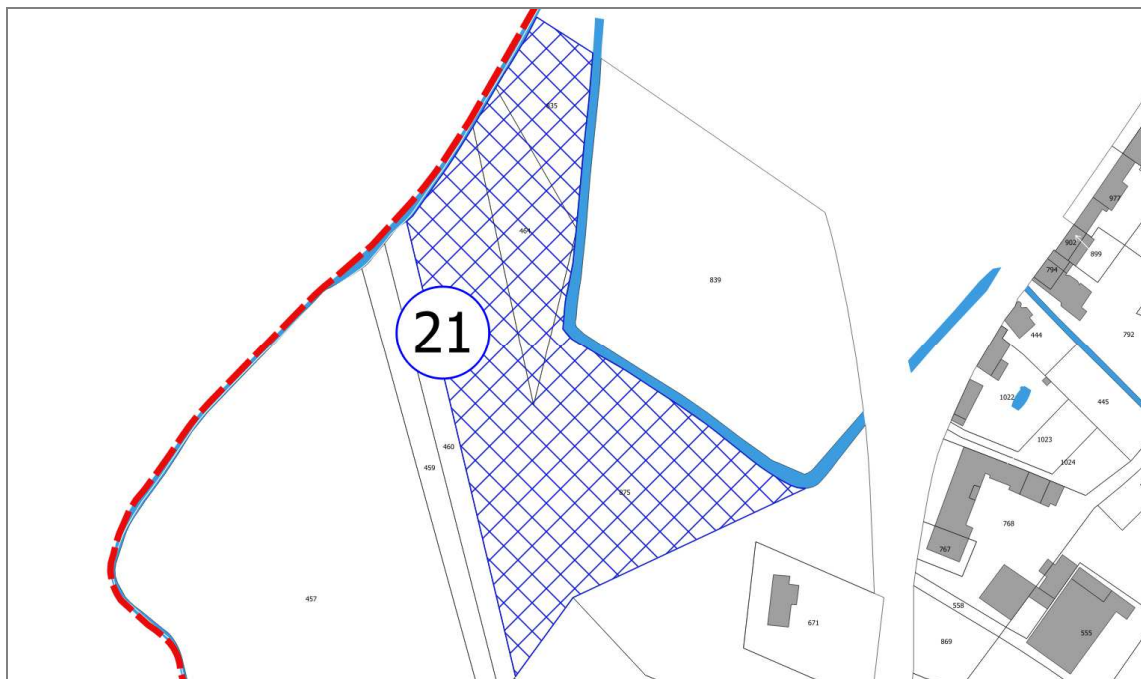
| Emplacement réservé n°19 | |
|---------------------------------|---------------------------------|
| Destinataire | Commune de Meximieux |
| Objet | canalisation des eaux pluviales |
| Surface | 6 075 m ² |
| Parcelles concernées | A 268, 153p, 936p, 270p |

EMPLACEMENT RESERVE N° 20



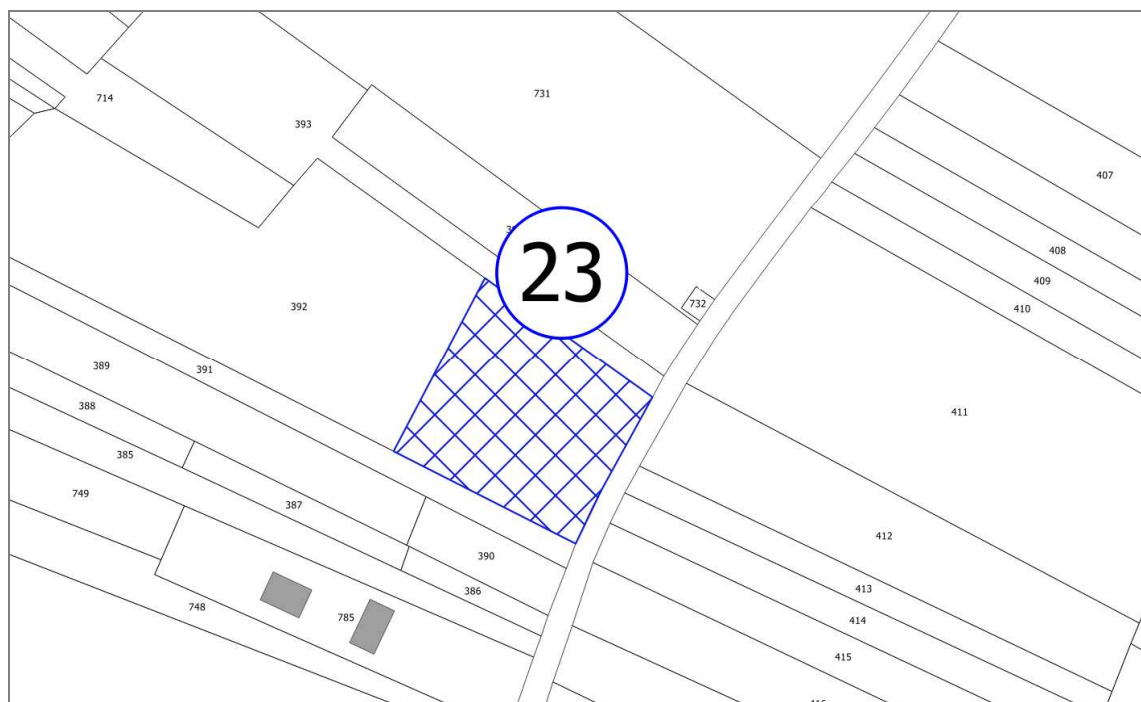
| Emplacement réservé n°20 | |
|---------------------------------|----------------------|
| Destinataire | Commune de Meximieux |
| Objet | deux petits jardins |
| Surface | 369 m ² |
| Parcelles concernées | G 346 et 347 |

EMPLACEMENT RESERVE N°21



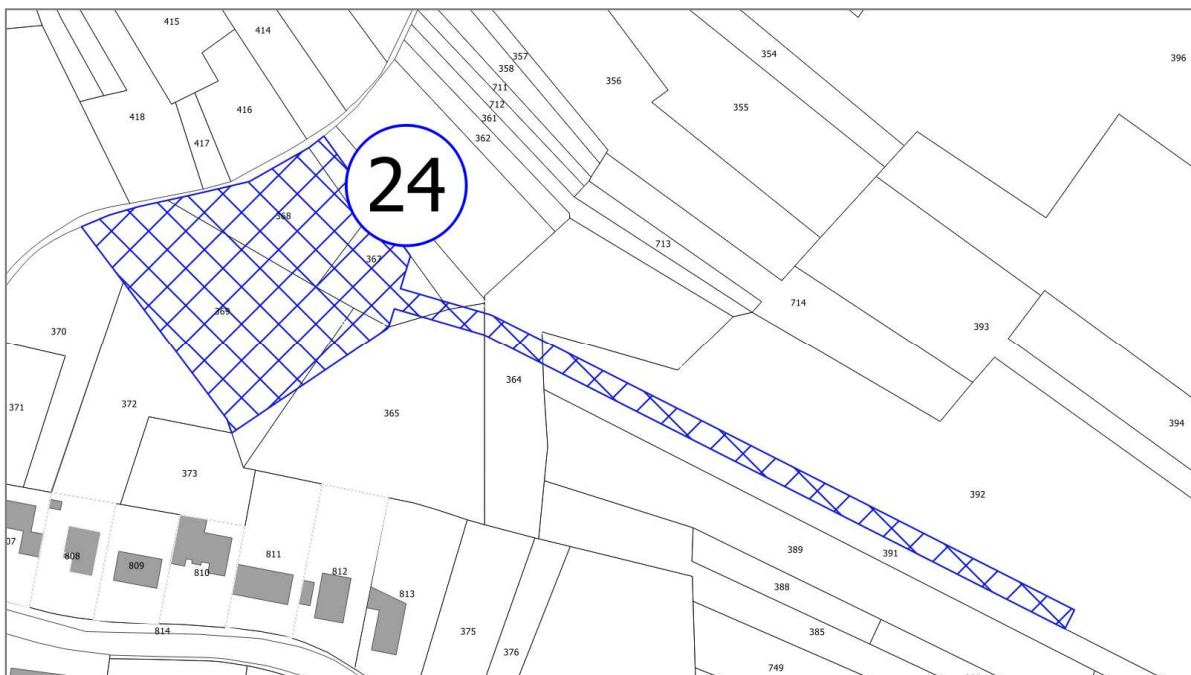
| Emplacement réservé n°21 | |
|---------------------------------|------------------------|
| Destinataire | Commune de Meximieux |
| Objet | bassins d'eau pluviale |
| Surface | 1,4 ha |
| Parcelles concernées | F 464, 835, 875p |

EMPLACEMENTS RESERVES N°23



| Emplacement réservé n°23 | |
|---------------------------------|-----------------------------------|
| Destinataire | Commune de Meximieux |
| Objet | Création d'un bassin de rétention |
| Surface | 2 496 m2 |
| Parcelles concernées | D 392p |

EMPLACEMENTS RESERVES N°24



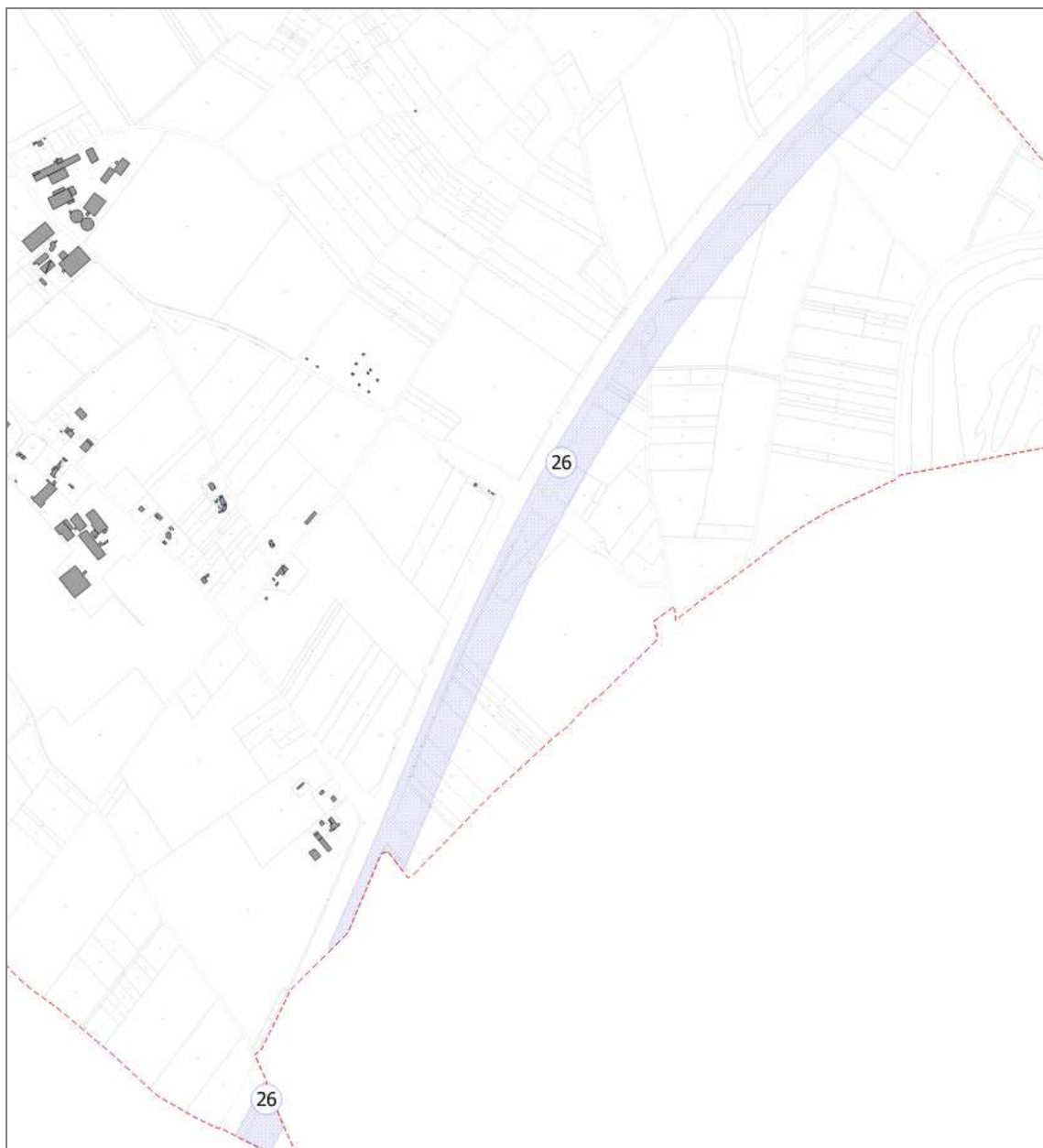
| Emplacement réservé n°24 | |
|---------------------------------|---|
| Destinataire | Commune de Meximieux |
| Objet | Création d'un bassin de rétention et d'une canalisation de raccordement |
| Surface | 5 525 m ² |
| Parcelles concernées | D 364p, 365p, 367p, 366p, 368, 369p, 392p |

EMPLACEMENTS RESERVES N°25



| Emplacement réservé n°25 | |
|---------------------------------|---|
| Destinataire | Commune de Meximieux |
| Objet | Création d'un bassin de rétention et d'une canalisation de raccordement |
| Surface | 3 956 m ² |
| Parcelles concernées | C 252, 253, 256, 257p, 428p |

EMPLACEMENT RESERVE N°26



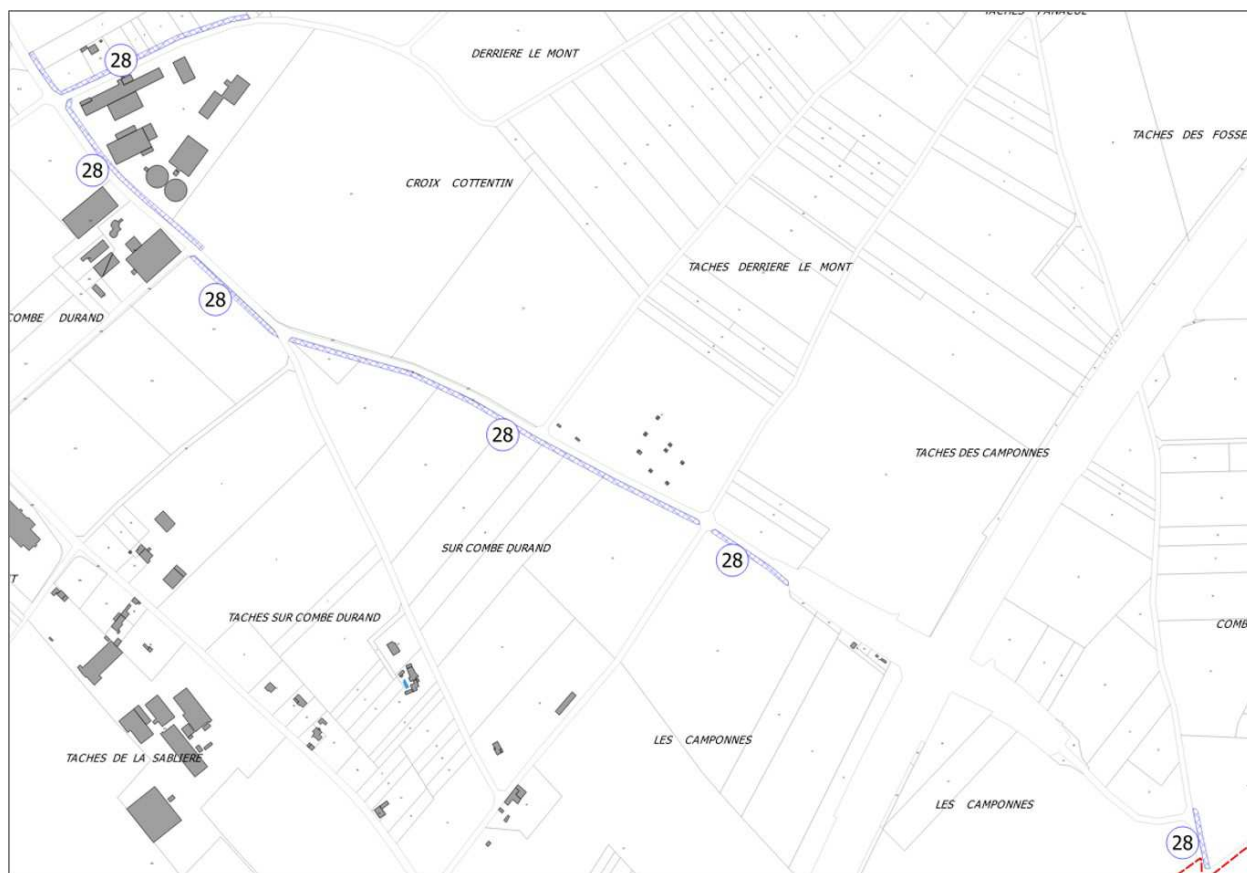
| Emplacement réservé n°26 | |
|---------------------------------|--|
| Destinataire | RFF |
| Objet | Contournement ferroviaire de l'Agglomération Lyonnaise partie nord |
| Surface | 191 000 m ² |
| Parcelles concernées | ZE 54p à 62p, 64p à 67p, 68, 71p, 79, 82, 84, 88, 89, 90 à 95, 98p, 99p ZD 21p à 25p, 26, 66p, 67p, 68, 69p, 70 ZB 41, 42p à 48p, 64 |

EMPLACEMENT RESERVE N°27



| Emplacement réservé n°27 | |
|---------------------------------|---|
| Destinataire | Syndicat des Eaux Dombes Côtière |
| Objet | Création d'un champ captant |
| Surface | 303 700 m ² |
| Parcelles concernées | ZI 74 à 88 ZB 23p, 24, 25, 26, 27, 28, 29 et 31 ZD 1 à 13 |

EMPLACEMENT RESERVE N°28



| Emplacement réservé n°28 | |
|---------------------------------|--|
| Destinataire | CCPA |
| Objet | Aménagement d'une piste cyclable |
| Surface | 8 930 m ² |
| Parcelles concernées | ZI 4p, 5p, 6p, 7p, 8p, 9p, 10p, 52p, 120p, 239p, 271p, 256p, 257p ZH 35p, 38p, 39p, 40p, 43p, 81p, 83, 84p, 85, 86p ZD 34p |